



Analyserapport

GEOFOX-LEXMOND Tilburg BV

M.A.J. van Seeters

Postbus 2205

5001 CE TILBURG

Blad 1 van 6

Uw projectnaam : Hockeyveld Jos de Letterlaan 13 in Rosmalen

Uw projectnummer : 20121189

ALcontrol rapportnummer : 11792205, versie nummer: 1

Rapport verificatie nummer : HJ1WRL12

Rotterdam, 20-06-2012

Geachte heer/mevrouw,

Hierbij ontvangt u de analyse resultaten van het laboratoriumonderzoek ten behoeve van uw project 20121189. Het onderzoek werd uitgevoerd conform uw opdracht. De gerapporteerde resultaten hebben uitsluitend betrekking op de geteste monsters. De door u aangegeven omschrijvingen voor de monsters en het project zijn overgenomen in dit analyserapport.

Het onderzoek is, met uitzondering van eventueel door derden uitgevoerd onderzoek, uitgevoerd door ALcontrol Laboratories, gevestigd aan de Steenhouwerstraat 15 in Rotterdam (NL).

Dit analyserapport bestaat inclusief bijlagen uit 6 pagina's. In geval van een versienummer van '2' of hoger vervallen de voorgaande versies. Alle bijlagen maken onlosmakelijk onderdeel uit van het rapport. Alleen vermenigvuldiging van het hele rapport is toegestaan.

Mocht u vragen en/of opmerkingen hebben naar aanleiding van dit rapport, bijvoorbeeld als u nadere informatie nodig heeft over de meetonzekerheid van de analyseresultaten in dit rapport, dan verzoeken wij u vriendelijk contact op te nemen met de afdeling Customer Support.

Wij vertrouwen er op u met deze informatie van dienst te zijn.

Hoogachtend,



R. van Duin
Laboratory Manager



Analyserapport

Projectnaam Hockeyveld Jos de Letterlaan 13 in Rosmalen
 Projectnummer 20121189
 Rapportnummer 11792205 - 1

Orderdatum 14-06-2012
 Startdatum 14-06-2012
 Rapportagedatum 20-06-2012

Analyse	Eenheid	Q	001
---------	---------	---	-----

Malen van monstermateriaal	-		#
----------------------------	---	--	---

droge stof	gew.-%		95.9
------------	--------	--	------

UITLOGING

datum start		18-06-2012	
CEN-test L/S=10			#

POLYCYCLISCHE AROMATISCHE KOOLWATERSTOFFEN

naftaleen	mg/kgds		0.04 ¹⁾
fenantreen	mg/kgds		0.03
antraceen	mg/kgds		<0.02
fluoranteen	mg/kgds		0.11
benzo(a)antraceen	mg/kgds		0.11
chryseen	mg/kgds		0.06
benzo(k)fluoranteen	mg/kgds		0.03
benzo(a)pyreen	mg/kgds		0.06
benzo(ghi)peryleen	mg/kgds		0.14
indeno(1,2,3-cd)pyreen	mg/kgds		0.03
pak-totaal (10 van VROM)	mg/kgds		0.61

POLYCHLOORBIFENYLEN (PCB)

PCB 28	µg/kgds		<2
PCB 52	µg/kgds		3.1
PCB 101	µg/kgds		4.0
PCB 118	µg/kgds		3.1
PCB 138	µg/kgds		3.3
PCB 153	µg/kgds		3.4
PCB 180	µg/kgds		<2
som PCB (7)	µg/kgds		19

MINERALE OLIE

fractie C10 - C12	mg/kgds		5
fractie C12 - C22	mg/kgds		60
fractie C22 - C30	mg/kgds		270
fractie C30 - C40	mg/kgds		150
totaal olie C10 - C40	mg/kgds		490

Nummer	Monstersoort	Monsterspecificatie
--------	--------------	---------------------

001	Diversen (vast)	MM lava/rubber
-----	-----------------	----------------

Paraaf :





GEOFOX-LEXMOND Tilburg BV
M.A.J. van Seeters

Analyserapport

Blad 3 van 6

Projectnaam Hockeyveld Jos de Letterlaan 13 in Rosmalen
Projectnummer 20121189
Rapportnummer 11792205 - 1

Orderdatum 14-06-2012
Startdatum 14-06-2012
Rapportagedatum 20-06-2012

Voetnoten

1 Het gehalte is indicatief i.v.m. de aanwezigheid van componenten die een storende invloed hebben op de meting.



GEOFOX-LEXMOND Tilburg BV
M.A.J. van Seeters

Analyserapport

Blad 4 van 6

Projectnaam Hockeyveld Jos de Letterlaan 13 in Rosmalen
Projectnummer 20121189
Rapportnummer 11792205 - 1

Orderdatum 14-06-2012
Startdatum 14-06-2012
Rapportagedatum 20-06-2012

Analyse	Eenheid	Q	002
---------	---------	---	-----

EC na uitloging	µS/cm	Q	62.8
eind pH na uitloging	-	Q	9.24
temperatuur t.b.v. pH	°C		20.1

UITLOGING

L/S	ml/g	Q	10.00
-----	------	---	-------

METALEN

antimoon	mg/kgds	Q	<0.039
arseen	mg/kgds	Q	<0.1
barium	mg/kgds	Q	<0.1
cadmium	mg/kgds	Q	<0.01
chrom	mg/kgds	Q	<0.1
kobalt	mg/kgds	Q	<0.1
koper	mg/kgds	Q	<0.1
kwik	mg/kgds	Q	<0.005
lood	mg/kgds	Q	<0.1
molybdeen	mg/kgds	Q	<0.1
nikkel	mg/kgds	Q	<0.1
seleen	mg/kgds	Q	<0.039
tin	mg/kgds	Q	<0.1
vanadium	mg/kgds	Q	0.70
zink	mg/kgds	Q	<0.2

DIVERSE NATCHEMISCHE BEPALINGEN

Fluoride	mg/kgds	Q	6.7
bromide	mg/kgds	Q	2.8
chloride	mg/kgds	Q	12
sulfaat	mg/kgds	Q	140

De met S gemerkte analyses zijn geaccrediteerd en vallen onder de AS3000 erkenning. Overige accreditaties zijn gemerkt met een Q.

Nummer	Monstersoort	Monsterspecificatie
--------	--------------	---------------------

002	Diversen (vast)	MM lava/rubber
-----	-----------------	----------------

Paraaf :





Projectnaam Hockeyveld Jos de Letterlaan 13 in Rosmalen
 Projectnummer 20121189
 Rapportnummer 11792205 - 1

Orderdatum 14-06-2012
 Startdatum 14-06-2012
 Rapportagedatum 20-06-2012

Analyse	Monstersoort	Relatie tot norm
Malen van monstermateriaal	Diversen (vast)	Eigen methode
droge stof	Diversen (vast)	Conform NEN-ISO 11465 / CMA 2/II/A.1
CEN-test L/S=10	Diversen (vast)	Conform NEN-EN 12457-2 en conform CMA 2/II/A.19
naftaleen	Diversen (vast)	Eigen methode, aceton-hexaan-extractie, analyse m.b.v. GC-MS
fenantreen	Diversen (vast)	Idem
antraceen	Diversen (vast)	Idem
fluoranteen	Diversen (vast)	Idem
benzo(a)antraceen	Diversen (vast)	Idem
chryseen	Diversen (vast)	Idem
benzo(k)fluoranteen	Diversen (vast)	Idem
benzo(a)pyreen	Diversen (vast)	Idem
benzo(ghi)peryleen	Diversen (vast)	Idem
indeno(1,2,3-cd)pyreen	Diversen (vast)	Idem
PCB 28	Diversen (vast)	Eigen methode (GCMS)
PCB 52	Diversen (vast)	Idem
PCB 101	Diversen (vast)	Idem
PCB 118	Diversen (vast)	Idem
PCB 138	Diversen (vast)	Idem
PCB 153	Diversen (vast)	Idem
PCB 180	Diversen (vast)	Idem
som PCB (7)	Diversen (vast)	Idem
totaal olie C10 - C40	Diversen (vast)	Eigen methode
EC na uitloging	Uitloging (mg/kg ds) Eluaat	Conform NEN-ISO 7888
eind pH na uitloging	Uitloging (mg/kg ds) Eluaat	conform NEN-ISO 10523
antimoon	Uitloging (mg/kg ds) Eluaat	Conform NEN 6966
arsen	Uitloging (mg/kg ds) Eluaat	Idem
barium	Uitloging (mg/kg ds) Eluaat	Idem
cadmium	Uitloging (mg/kg ds) Eluaat	Idem
chrom	Uitloging (mg/kg ds) Eluaat	Idem
kobalt	Uitloging (mg/kg ds) Eluaat	Idem
koper	Uitloging (mg/kg ds) Eluaat	Idem
kwik	Uitloging (mg/kg ds) Eluaat	Conform NEN-EN-ISO 17852
lood	Uitloging (mg/kg ds) Eluaat	Conform NEN 6966
molybdeen	Uitloging (mg/kg ds) Eluaat	Idem
nikkel	Uitloging (mg/kg ds) Eluaat	Idem
seleen	Uitloging (mg/kg ds) Eluaat	Idem
tin	Uitloging (mg/kg ds) Eluaat	Idem
vanadium	Uitloging (mg/kg ds) Eluaat	Idem
zink	Uitloging (mg/kg ds) Eluaat	Idem
Fluoride	Uitloging (mg/kg ds) Eluaat	Conform NEN-EN-ISO 10304-1
bromide	Uitloging (mg/kg ds) Eluaat	Idem
chloride	Uitloging (mg/kg ds) Eluaat	Idem
sulfaat	Uitloging (mg/kg ds) Eluaat	Idem

Monster	Barcode	Aanlevering	Monstername	Verpakking
001	E0978477	13-06-2012	13-06-2012	ALC291 Theoretische monsternamedatum

Paraaf :





GEOFOX-LEXMOND Tilburg BV
M.A.J. van Seeters

Blad 6 van 6

Analyserapport

Projectnaam Hockeyveld Jos de Letterlaan 13 in Rosmalen
Projectnummer 20121189
Rapportnummer 11792205 - 1

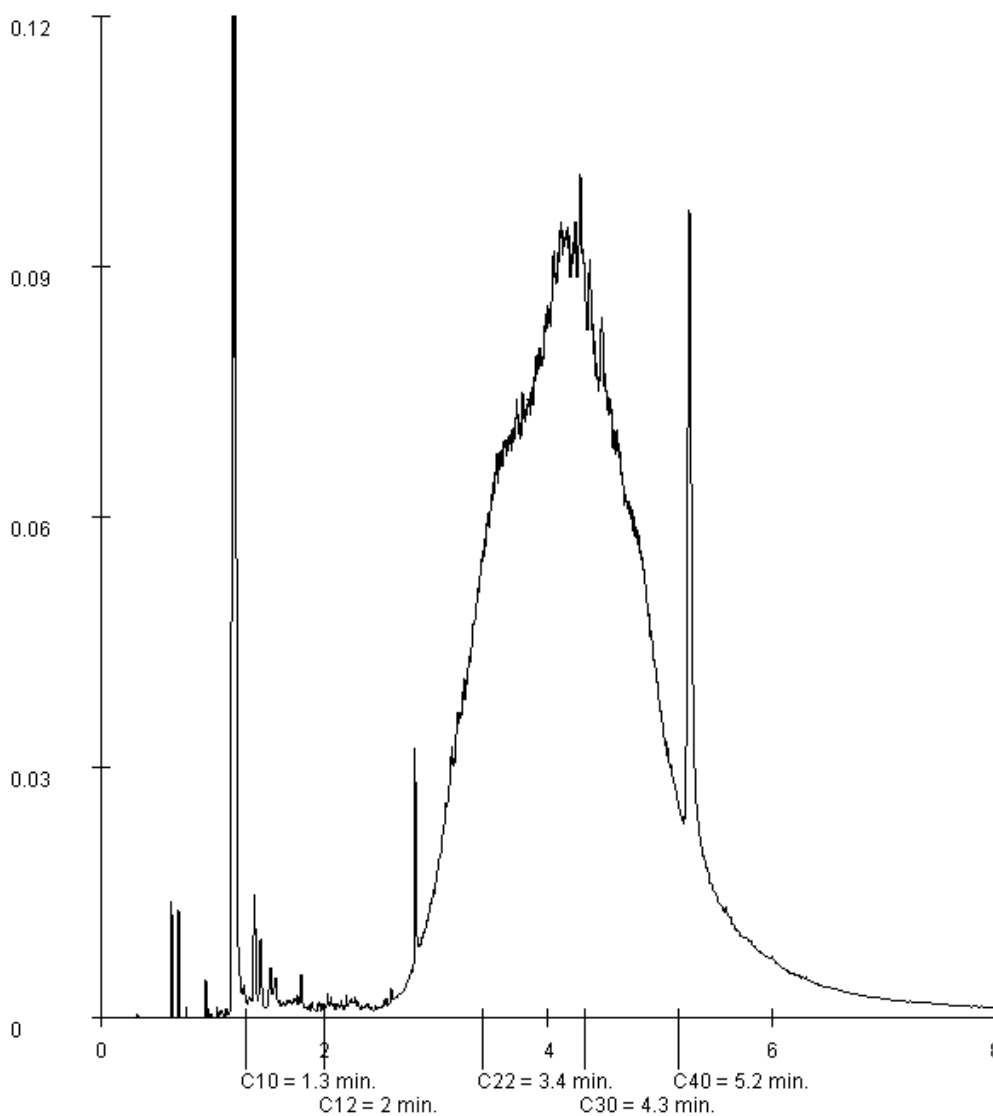
Orderdatum 14-06-2012
Startdatum 14-06-2012
Rapportagedatum 20-06-2012

Monsternummer: 001
Monster beschrijvingen MM lava/rubber

Karakterisering naar alkaantraject

benzine	C9-C14
kerosine en petroleum	C10-C16
diesel en gasolie	C10-C28
motorolie	C20-C36
stookolie	C10-C36

De C10 en C40 pieken zijn toegevoegd door het laboratorium en worden gebruikt als interne standaard.



Paraaf :